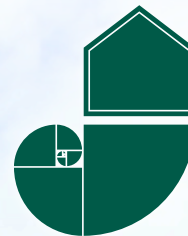


EXPOSÉ

Altehrwürdiges Wohnhaus

mit „großem Garten“ im Herzen von Gerswalde



DIU DomiZiel
IMMOBILIEN

Uckermark





Die Fakten

<i>Adresse</i>	Ziegenwinkel 19, 17268 Gerswalde
<i>Lage</i>	Uckermark
<i>Haustyp</i>	Einfamilienhaus
<i>Wohnfläche</i>	ca. 118 m ²
<i>Grundstücksgröße</i>	ca. 2.960 m ²
<i>Baujahr</i>	unbekannt
<i>Keller</i>	nein
<i>Heizung</i>	Ofenheizung
<i>Kamin/-Ofen</i>	Kachelofen
<i>Zustand</i>	sanierungsbedürftig
<i>Verfügbar</i>	ab sofort
<i>Kaufpreis</i>	400.000,- €
<i>Provision</i>	provisionsfrei für den Käufer





Das Haus – von außen und das Grundstück



Das Haus sowie das gesamte Grundstück bieten viel Raum um Hand anzulegen und selbst kreativ zu werden.





Gemeinschaftszimmer

Das Haus – von innen – Erdgeschoss



Schlafzimmer 1



Küche



Badezimmer



Schlafzimmer 2





Das Haus – von innen – Obergeschoss





Der Garten – wild, grün und mit viel Gestaltungsfreiraum

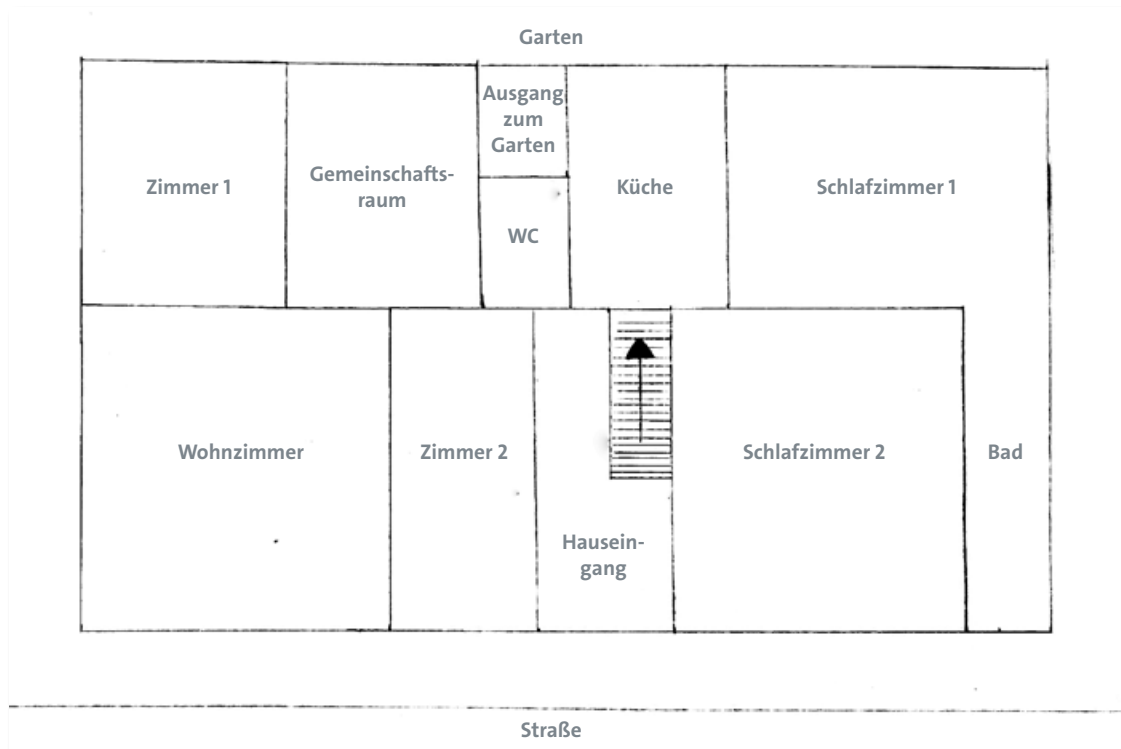


Zwar nicht der allseits bekannte „Große Garten“ von Lola Randl in Gerswalde, dafür eine Art kleiner „Großer Garten“ – stimmungsvoll und zum Genießen.

Es befinden sich viele unterschiedliche Obstbäume auf dem Gelände.

Unter Umständen könnte man im oberen Bereich noch ein Haus zusätzlich bauen.





Erdgeschoss

Die Grundriss-Skizze



Flurkarte – Flur 233





Großer Garten

Der Ort – Gerswalde



Bibliothek

Ein Hipsterdorf wie es gern in der Presse und in bestimmten Kreisen gehandelt wird? Oder doch eher ein liebenswerter Ort zum Leben? Das mag jede und jeder für sich selbst entscheiden.

Jedenfalls ist es lebendig hier:

Es gibt Kita und Schule, Bank, Laden, Apotheke, die Gemeindeverwaltung, eine Bibliothek, Handwerksbetriebe, Arzt und Zahnarzt, Ferienwohnungen, Schloss und Wasserburgruine sowie eine bezaubernde Landschaft rund um den Ort.

Nach Templin sind es etwa 20 km, nach Prenzlau etwa 25 km.

Die Bahnanbindung ist der Bhf Wilmersdorf bei Angermünde.

Autobahnausfahrt ist Richtung Pfingstberg.



Angaben zum Verkäufer

Eigentümer des Grundstücks:
Michael Leitch, London, E-Mail: michael.andrew.leitch@gmail.com

Der Eigentümer bittet darum, von einer direkten Kontaktaufnahme abzusehen, und sich mit allen Anliegen an das Maklerbüro DIU DomiZiel Immobilien Uckermark GmbH, Christine Schultz, zu wenden.

Alle Angaben nach Auskunft der Eigentümer, Angaben ohne Gewähr, Irrtum vorbehalten. Das Angebot ist nur für den Empfänger bestimmt. Bei Weitergabe an Dritte haftet der Angebotsempfänger für die Provision. Ansonsten gelten unsere Allgemeinen Geschäftsbedingungen.

Wir freuen uns auf Sie.

*Ihre Christine Schultz
und Ihr Pablo Calderon*



**DIU DomiZiel Immobilien
Uckermark GmbH**

Geschäftsführung
Christine Schultz
M 0172 3154690

Groß Fredenwalde 20 a
17268 Gerswalde
T 039887 69090
F 039887 69945
diu@domiziel-immobilien.com
www.hausaufdemlande.com

Bankverbindung
Berliner Volksbank
IBAN DE38100900002509391001
USt-Id. DE296510893
StNr. 062/107/01794



Mitglied im Immobilienverband Deutschland

